



АДМИНИСТРАЦИЯ ГОРОДА ПЕРМИ
ДЕПАРТАМЕНТ ЗЕМЕЛЬНЫХ ОТНОШЕНИЙ

РЕШЕНИЕ

о размещении объектов № 1951 от 18.10.2019

г. Пермь, ул. Сибирская, 15

Решение Арбитражного суда Пермского края от 04.09.2019 № А50-19897/19, Департамент земельных отношений Администрации города Перми в соответствии с пунктом 3 ст. 39.36 Земельного кодекса Российской Федерации, Положением о порядке и условиях размещения объектов на землях или земельных участках, находящихся в государственной или муниципальной собственности, на территории Пермского края без предоставления земельных участков и установления сервитутов, утвержденным постановлением Правительства Пермского края от 22.07.2015 № 478-п

разрешает ПАО «МТС» (ИНН 7740000076, ОГРН 1027700149124, место нахождения: 109147 г. Москва, ул. Марксистская, д.4)

размещение объекта линии связи, линейно-кабельные сооружения связи и иные сооружения связи, для размещения которых не требуется разрешения на строительство

на землях: государственная собственность на которые не разграничена

на срок 49 лет

местоположение: г. Пермь, Свердловский район, ул. Обвинская.

Территория, согласно схеме, расположена в зоне с особыми условиями использования территорий: приаэродромная территория аэродрома аэропорта Большое Савино.

ПАО «МТС» соблюдать правила охранных зон воздушного пространства, установленные постановлением Правительства Российской Федерации от 11.03.2010 № 138 «Об утверждении Федеральных правил использования воздушного пространства Российской Федерации».

В соответствии с пунктом 7(2) Положения о порядке и условиях размещения объектов на землях или земельных участках, находящихся в государственной или муниципальной собственности, на территории Пермского края без предоставления земельных участков и установления сервитутов, утвержденного постановлением Правительства Пермского края от 22.07.2015 № 478-п, представить в департамент земельных отношений в течении 1 месяца с момента размещения объектов материалы контрольной геодезической съемки размещенных объектов на бумажном и электронном носителях на безвозмездной основе.

В соответствии со статьей 20¹ Закона Пермского края от 14.09.2011 № 805-ПК «О градостроительной деятельности в Пермском крае» ПАО «МТС»:

Не позднее, чем за 10 рабочих дней до начала строительства и реконструкции безвозмездно передать в департамент градостроительства

и архитектуры администрации города Перми один экземпляр копий разделов проектной документации, предусмотренных пунктом 1 части 12 статьи 48 Градостроительного кодекса Российской Федерации.

В течение 10 рабочих дней после окончания работ по строительству, реконструкции безвозмездно передать в департамент градостроительства и архитектуры администрации города Перми схему, отображающую расположение объекта и сетей инженерно-технического обеспечения, подписанную ПАО «МТС», с приложением текстового графического описания местоположения границ охранной и санитарно-защитной зоны, перечень координат характерных точек границ такой зоны.

Приложение: схема предполагаемых к использованию земель или части земельного участка (на 1 л. в 1 экз.).

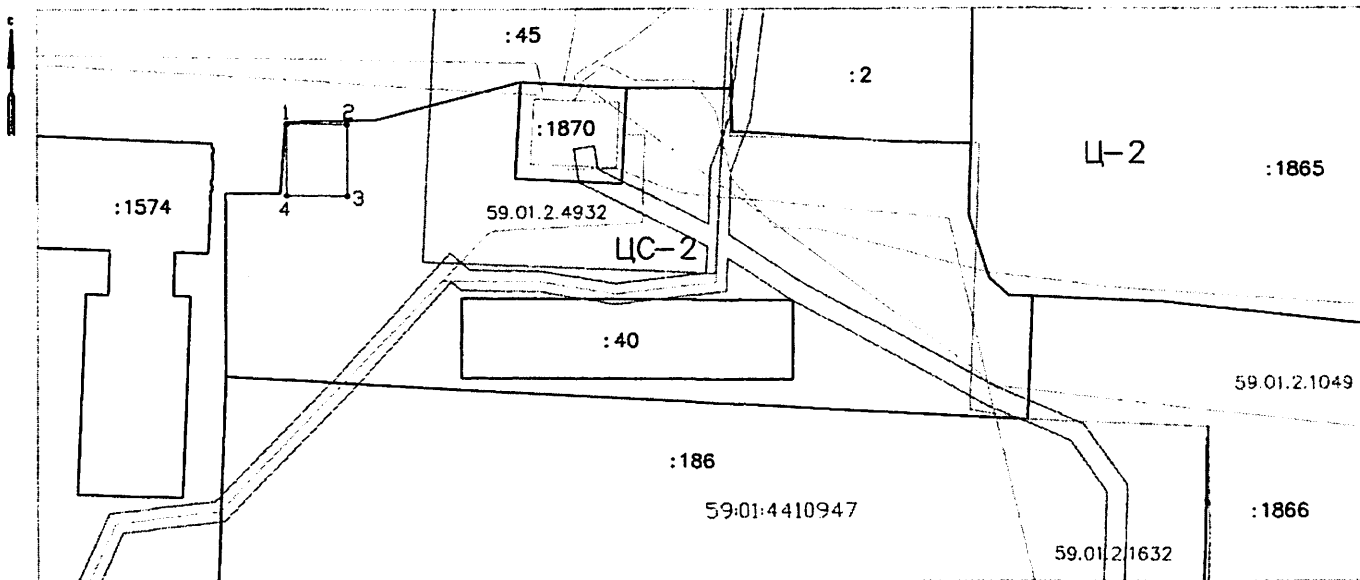
Начальник отдела предоставления
земельных участков по работе
с юридическими лицами



Н.М. Санникова

Схема предполагаемых к использованию земель или части земельного участка

Объект размещения сооружения связи
Местоположение: г. Пермь, Свердловский район, ул. Обвинская
Площадь земель или части земельного участка, кв.м.: 42
Категория земель: земли населенных пунктов
Вид разрешенного использования: —



М 1: 500

Условные обозначения:

1•	Характерная точка границы, сведения о которой позволяют однозначно определить ее на местности
—	Граница земельного участка, установленная (уточненная) при проведении кадастровых работ, отражающиеся в масштабе
—	Граница земельного участка, сведения о которой содержатся в ЕГРН
: 40	Обозначение кадастрового номера земельного участка
—	Граница кадастрового квартала
59:01:4410947	Обозначение кадастрового квартала
ЦС-2	Обозначение территориальной зоны: Зона высших, средних специальных учебных заведений и научных комплексов
Ц-2	Обозначение территориальной зоны: Зона обслуживания и деловой активности местного значения
59.01.2.253	Обозначение зоны с особыми условиями использования территории
—	Граница зоны с особыми условиями использования территории
—	Граница территориальной зоны
—	Объекты капитального строительства

Каталог координат (МСК-59), м

№ точки границы	х	у
1	513768.48	2231946.33
2	513768.48	2231952.33
3	513761.48	2231952.35
4	513761.49	2231946.35
1	513768.48	2231946.33

от 1 точки до 4 точки — муниципальная собственность

Заявитель:

(подпись)

(подпись, расшифровка подписи)

МП
(для юридических лиц
и индивидуальных предпринимателей)

Верно